

ViGUARD SWITCHER v2

Беспроводный выключатель на три группы устройств 220В. Цифровое кодирование и высокая дальность радиосигнала. Выключатель может работать с контрольной панелью, либо напрямую с брелоками управления. Управление через приложение ViGUARD или при помощи SMS, а также через телефон при помощи голосового меню. Также есть сенсорное ручное управление. Привлекательный дизайн. Работает с устройствами системы ViGUARD.



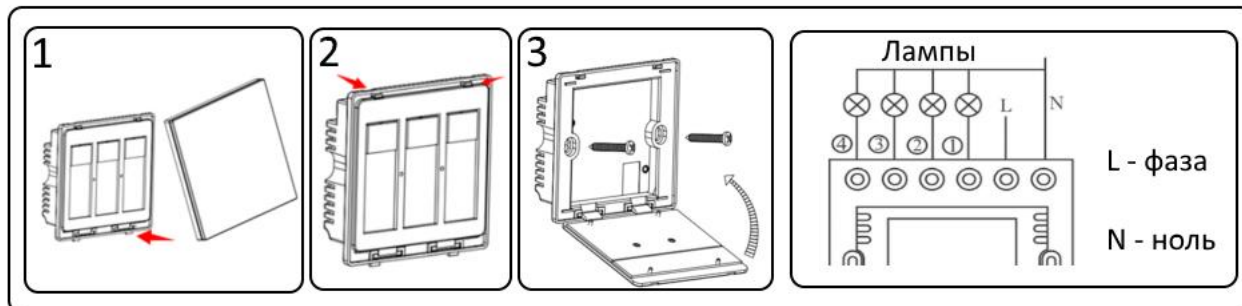
Технические характеристики

Частота радиосигнала	433 МГц	Питание переменное	220 В
Дальность радиосигнала	до 150 м	Рабочая нагрузка на 1 канал	200 Вт

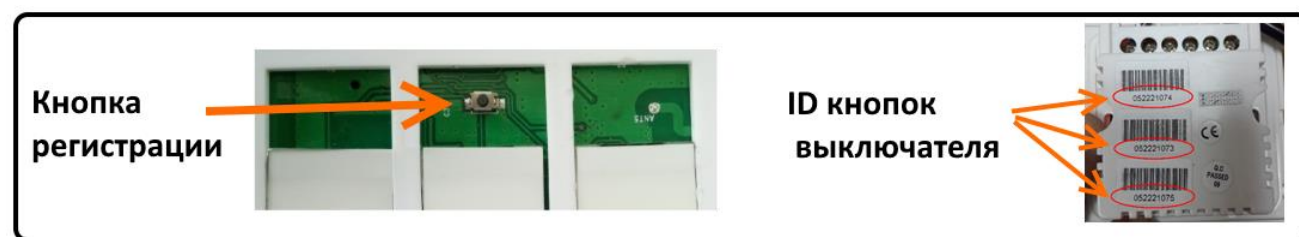
Сенсорное управление выключателем

Удаление зарегистрированных устройств

Установка и подключение



Регистрация выключателя



Регистрация в контрольную панель (через встроенную клавиатуру панели).

Переведите контрольную панель в режим обучение беспроводных выключателей. Нажмите коротко кнопку регистрации на выключателе. Кнопки управления выключателем поменяют цвет на 1 секунду. В течение 2 секунд нажмите одну из трех кнопок управления, которую вы хотите зарегистрировать в контрольную панель. Контрольная панель подтвердит регистрацию выключателя. Повторите процедуру для остальных кнопок.

Регистрация в контрольную панель (через мобильное приложение или WEB интерфейс, если поддерживается панелью).

На задней части выключателя наклеены наклейки с ID номерами для каждой из 3 кнопок. Необходимо зайти через приложение или WEB интерфейс в меню добавления выключателей и вписать ID номер с наклейки. При применении режима автоматической регистрации, необходимо перевести выключатель в режим регистрации как в пункте регистрации через встроенную клавиатуру контрольной панели.

Регистрация брелоков управления.

Выключателем можно также управлять при помощи брелоков ViGUARD. Для этого необходимо занести ID брелока в память выключателя. Для регистрации брелока нажмите кнопку регистрации выключателя и удерживайте примерно 2 секунды. Кнопки управления выключателем поменяют цвет 3 раза. Нажмите одну из кнопок управления светом на брелоке в течение 10 секунд. После 10 секунд выключатель выйдет из режима регистрации.

Примечание.

В выключатель можно регистрировать только брелоки нового образца. В брелоках нового образца при долгом удержании кнопки, светодиод мигает три раза подряд. В брелоках старого образца светодиод мигает шесть раз.



Очистка памяти выключателя.

Для очистки памяти выключателя необходимо удерживать кнопку регистрации более 8 секунд.

ВНИМАНИЕ!!! Для подключения разъемов 220В, необходимо привлекать специалистов, имеющих специальный допуск!!!

Дополнительную информацию и контакты службы поддержки можно получить на сайте www.viguard.pro